

Rapport de mission de repérage des matériaux et produits contenant de l'amiante avant réalisation de travaux

R. 4412-97 modifié par le décret 2012-639 du 4 mai 2012
Norme NF X 46-020

24 ALLEE DES MEZEREUX LGT 1

1
77000 MELUN



A \ INFORMATIONS GENERALES

A.1 \ DESIGNATION DU BÂTIMENT

Nature du bâtiment :	LOGEMENTS COLLECTIFS	Adresse :	24 ALLEE DES MEZEREUX LGT 1 77000 MELUN
Cat. Du bâtiment :		Bâtiment :	
Etage :		Porte :	1
Ref Cadastrale :	NC	Propriété de :	OPH77 10 AVENUE CHARLES PEGUY 77000 MELUN

A.2 \ DESIGNATION DU DONNEUR D'ORDRE

Nom :	OPH77	Documents remis :	
Adresse :	10 AVENUE CHARLES PEGUY 77000 MELUN	Moyens mis à disposition :	

A.3 \ EXECUTION DE LA MISSION

RAPPORT N° :	67LAI0001	Laboratoire d'Analyses :	ITGA
Repérage réalisé le :	26/01/2018	Adresse laboratoire :	3 RUE ARMAND HERPIN LACROIX - CS 46537 35065 RENNES CEDEX
Accompagnateur :		Numéro d'accréditation :	1-5967
Par :	Mickaël JULIEN	Organisme d'assurance professionnelle :	ALLIANZ
N° certificat :	CPDI 4129	Adresse assurance :	Direction Opérations Entreprises 5C Esplanade Charles de Gaulle 33081 BORDEAUX CEDEX
Date d'obtention :	01/01/2017	N° de contrat d'assurance :	55832566
Organisme certificateur	I.CERT Parc Edonia - Bâtiment G - Rue de la Terre Victoria - 35760 SAINT-GREGOIRE	Date de validité :	31/12/2018

B \ CACHET DU DIAGNOSTIQUEUR

FAIT LE 04/02/2018

Cabinet : EXPERT HABITAT & INDUSTRIE INGENIERIE

Nom du responsable : **DEMOULIN Frédéric**

Nom du diagnostiqueur : **Mickaël JULIEN**



C\ SOMMAIRE

Table des matières

A \ INFORMATIONS GENERALES	2
A.1 \ DESIGNATION DU BÂTIMENT	2
A.2 \ DESIGNATION DU DONNEUR D'ORDRE	2
A.3 \ EXECUTION DE LA MISSION.....	2
B \ CACHET DU DIAGNOSTIQUEUR	2
C \ SOMMAIRE	3
D \ CONCLUSIONS	4
E \ PROGRAMME DE REPERAGE	6
F \ CONDITIONS DE REALISATION DU REPERAGE	9
G \ RAPPORTS PRECEDENTS.....	9
H \ RESULTATS DETAILLES DU REPERAGE	10
ANNEXE 1 – PHOTOS DES ELEMENTS AMIANTES ET/OU NON AMIANTES.....	20
ANNEXE 3 – PROCES VERBAUX D'ANALYSES.....	27
ATTESTATION(S).....	30
CERTIFICAT DE COMPETENCES	31

D\ CONCLUSIONS

Dans le cadre de la mission décrite en tête de rapport, il a été repéré des matériaux et produits contenant de l'amiante

PIECE	ETAGE	ELEMENTS	DESCRIPTIF LABORATOIRE	REPERAGE	Echantillon	METHODE	ETAT	RESULTAT
Salle de bains et WC		Enduit / Peinture plaque de plâtre	Enduit plâtreux blanc en vrac non séparable + papier non séparable + peinture non séparable	Mur D	67LAI0001P003	RESULTAT ANALYSE	DEGRADATION PARTIELLE	Amiante détecté (Chrysotile)
Cuisine		Enduit béton	Enduit plâtreux blanc en vrac non séparable + matériau gris en vrac non séparable + papier non séparable + peinture non séparable	Mur B	67LAI0001P010	RESULTAT ANALYSE	BON ETAT	Amiante détecté (Chrysotile)
Cuisine		Revêtement bitumineux	Matériau bitumineux noir	Sous évier	67LAI0001P011	RESULTAT ANALYSE	BON ETAT	Amiante détecté (Chrysotile)
Cuisine		Enduit / Peinture plaque de plâtre	Enduit plâtreux blanc en vrac non séparable + papier non séparable + peinture non séparable	Mur D	67LAI0001P003	ZSO	DEGRADATION PARTIELLE	Amiante détecté (Chrysotile)
Salle de bains et WC		Enduit / Peinture plaque de plâtre	Enduit plâtreux blanc en vrac non séparable + papier non séparable + peinture non séparable	Mur C	67LAI0001P003	ZSO	DEGRADATION PARTIELLE	Amiante détecté (Chrysotile)

PIECE	ETAGE	ELEMENTS	DESCRIPTIF LABORATOIRE	REPERAGE	Echantillon	METHODE	ETAT	RESULTAT
Salle de bains et WC		Enduit / Peinture plaque de plâtre	Enduit plâtreux blanc en vrac non séparable + papier non séparable + peinture non séparable	Mur D	67LAI0001P003	ZSO	DEGRADATION PARTIELLE	Amiante détecté (Chrysotile)
Salle de bains et WC		Enduit / Peinture plaque de plâtre	Enduit plâtreux blanc en vrac non séparable + papier non séparable + peinture non séparable	Mur E	67LAI0001P003	ZSO	DEGRADATION PARTIELLE	Amiante détecté (Chrysotile)
Salle de bains et WC		Enduit / Peinture plaque de plâtre	Enduit plâtreux blanc en vrac non séparable + papier non séparable + peinture non séparable	Mur F	67LAI0001P003	ZSO	DEGRADATION PARTIELLE	Amiante détecté (Chrysotile)
Cuisine		Enduit béton	Enduit plâtreux blanc en vrac non séparable + matériau gris en vrac non séparable + papier non séparable + peinture non séparable	Mur A	67LAI0001P010	ZSO	BON ETAT	Amiante détecté (Chrysotile)
Cuisine		Enduit béton	Enduit plâtreux blanc en vrac non séparable + matériau gris en vrac non séparable + papier non séparable + peinture non séparable	Mur B	67LAI0001P010	ZSO	BON ETAT	Amiante détecté (Chrysotile)

PIECE	ETAGE	ELEMENTS	DESCRIPTIF LABORATOIRE	REPERAGE	Echantillon	METHODE	ETAT	RESULTAT
Cuisine		Enduit béton	Enduit plâtreux blanc en vrac non séparable + matériau gris en vrac non séparable + papier non séparable + peinture non séparable	Mur C	67LAI0001P010	ZSO	BON ETAT	Amiante détecté (Chrysotile)
Salle de bains et WC		Enduit béton	Enduit plâtreux blanc en vrac non séparable + matériau gris en vrac non séparable + papier non séparable + peinture non séparable	Mur A	67LAI0001P010	ZSO	BON ETAT	Amiante détecté (Chrysotile)
Salle de bains et WC		Enduit béton	Enduit plâtreux blanc en vrac non séparable + matériau gris en vrac non séparable + papier non séparable + peinture non séparable	Mur B	67LAI0001P010	ZSO	BON ETAT	Amiante détecté (Chrysotile)

ZSO : Zone de Similitude d'Ouvrage

Liste des locaux non visités concernés par les travaux et justification

PIECE	ETAGE	STATUT DE VISITE
NEANT		

Liste des éléments non inspectés et justification

PIECE	ETAGE	ELEMENTS	REPERAGE	RESULTAT
NEANT				

E \ PROGRAMME DE REPERAGE

PIECES CONCERNEES	PERIMETRE DU REPERAGE	REPERAGE	TRAVAUX	ELEMENTS	Echantillonnage	REMARQUES PARTICULIERES
	LOGEMENTS COLLECTIFS		Selon BT			

OFFICE PUBLIC DE L'HABITAT 77		PAGE N° 1
NOM ET ADRESSE DE L'EXPÉDITEUR OFFICE PUBLIC DE L'HABITAT 77 AGENCE DE VAL DE SEINE 10 Avenue Charles Péguy 77000 MELUN Tél : 01.64.14.11.11 Fax : 01.64.14.14.94 Siret : 277 700 019 00015		BON DE TRAVAUX N° 2018 1183 EXPERT HABITAT INGENIERIE 21 RUE D'ALBERT 62450 AVESNES LES BAPAUME Téléphone 0321734144
Réf. fournisseur F / 5149 Marché n° 2017 4473 1 Provenance MELUN VAL DE SEINE Objet HONORAIRES	SERVICE V.SEINE Techniciens ÉMETTEUR PYZIKIEWEZ FRANCOIS	
LOCALISATION Programme 67 MELUN - MEZEREUX Tranche 2 Ensemble 1000 Escalier AI Étage 00 Logement 1 Module 67LA/0001 Retrait des clés CHEZ LE GARDIEN	ADRESSE M LALLOZ JEAN-LUC 24 RUE DES MEZEREUX 77000 MELUN	

DÉLAI D'EXÉCUTION 15 JOURS **PÉRIODE DU** 24-01-2018 **AU** 07-02-2018

ARTICLE	DÉSIGNATION	QUANTITÉ	PRIX UNITAIRE H.T.	TOTAL H.T.
AM146	REPERAGE AMIANTE AVANT TVX - TVX D'ENTRETIEN OU REPARATIONS - ENTRE 11 ET	1,00	5,00	5,00
AM173	ANALYSE EN LABORATOIRE - ANALYSE MET ANALYSE DE 1 A 10 PRELEVEMENTS ISSUS LOGEMENT VACANT, GARDIEN: 06 86 40 91 20	1,00	48,00	48,00
TOTAL H.T.				53,00
H.T. ACTUALISE				
COEFFICIENT REGIONAL				
RABAIS				
TOTAL H.T.				
T.V.A. 20,00 %				10,60
TOTAL T.T.C.				63,60

22-01-2018 travaux prévus:
 - sols + murs complets
 - faïence cuisine + sdb
 - meuble evier
 - bloc wc, lavabo et baignoire
 - pc gaz

AFFECTATION BUDGÉTAIRE		CODES STRUCTURE ET SCHÉMA : TECHNI			MONTANT T.T.C.
CODE BUDGET	RUBRIQUE	INSTANCES	LIBELLÉ DU POSTE BUDGÉTAIRE		
1 HONAMIA	A780	VLS	SVLA HONORAIRES DIAG AMIANTE		63,60

AFFECTATION ANALYTIQUE		RÉFÉRENCES PATRIMOINE		RÉFÉRENCES OCCUPANT		MONTANT T.T.C.
CODE BUDGET	RUBRIQUE	TRANCHE	ENSEMBLE	ÉTAPE	LOGEMENT	
1 HONAMIA	67 2	1000	AI	67LA/0001	L 15955 LALLOZ JEAN-LUC	63,60

Voir en page 2 la suite du BON DE TRAVAUX N° 2018 1183

ORIGINAL À CONSERVER PAR LE DESTINATAIRE

ELEMENTS A SONDER OU A ANALYSER NON PRESENTS:

F \ CONDITIONS DE REALISATION DU REPERAGE

Le repérage amiante avant travaux, contient les informations sur la présence d'amiante dans les matériaux et produits du bâtiment afin d'informer les intervenants réalisant des activités ou interventions sur des matériaux et/ou équipements susceptibles de libérer des fibres d'amiante selon la liste citée dans le cadre E.

Il consiste à identifier et localiser, par inspections visuelles et investigations approfondies pouvant être destructives, l'ensemble des matériaux et produits contenant de l'amiante incorporés ou faisant indissociablement corps avec les locaux et les zones de l'immeuble objet des travaux.

Lorsque l'absence de marquages spécifiques ou de documents ne permet pas à l'opérateur de repérage d'attester de la présence ou de la non présence d'amiante dans les matériaux et produits, des prélèvements seront effectués afin de déterminer par analyse la présence ou non d'amiante.

Procédures de prélèvement :

Les prélèvements sur des matériaux ou produits susceptibles de contenir de l'amiante sont réalisés en vertu des dispositions du Code du Travail.

Le matériel de prélèvement est adapté à l'opération à réaliser afin de générer le minimum de poussières. Dans le cas où une émission de poussières est prévisible, le matériau ou produit est mouillé à l'eau à l'endroit du prélèvement (sauf risque électrique) et, si nécessaire, une protection est mise en place au sol ; de même, le point de prélèvement est stabilisé après l'opération (pulvérisation de vernis ou de laque, par exemple).

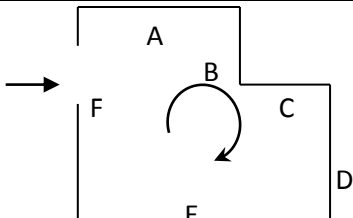
Pour chaque prélèvement, des outils propres et des gants à usage unique sont utilisés afin d'éliminer tout risque de contamination croisée. Dans tous les cas, les équipements de protection individuelle sont à usage unique.

L'accès à la zone à risque (sphère de 1 à 2 mètres autour du point de prélèvement) est interdit pendant l'opération. Si l'accompagnateur doit s'y tenir, il porte les mêmes équipements de protection individuelle que l'opérateur de repérage.

L'échantillon est immédiatement conditionné, après son prélèvement, dans un double emballage individuel étanche.

Les informations sur toutes les conditions existantes au moment du prélèvement susceptible d'influencer l'interprétation des résultats des analyses (environnement du matériau, contamination éventuelle, etc.) seront, le cas échéant, mentionnées dans la fiche d'identification et de cotation en annexe.

Sens du repérage pour évaluer un local :



G \ RAPPORTS PRECEDENTS

NEANT

H \ RESULTATS DETAILLES DU REPERAGE

LISTE DES LOCAUX / PARTIES D'IMMEUBLE VISITEES/NON VISITEES CONCERNEES PAR LES TRAVAUX ET JUSTIFICATION

PIECE	ETAGE	JUSTIFICATION	VISITE	TRAVAUX
Entrée			OUI	CONCERNEE
Placard			OUI	CONCERNEE
Séjour			OUI	CONCERNEE
Loggia			OUI	CONCERNEE
Cuisine			OUI	CONCERNEE
Salle de bains et WC			OUI	CONCERNEE

DESCRIPTION DES REVETEMENTS EN PLACE AU JOUR DE LA VISITE

PIECE	MUR1	MUR2	MUR3	MUR4	PLANCHER BAS	PLANCHER HAUT	PORTES	FENETRE1	FENETRE2
Entrée	Plaque de plâtre	Béton			Sol souple	Enduit	METALLIQUE		
Placard	Plaque de plâtre				Sol souple	Enduit	PVC		
Séjour	Béton				Sol souple	Enduit	PVC	PVC	
Loggia	Béton					Peinture	PVC	PVC	
Cuisine	Béton	Plaque de plâtre			Sol souple	Enduit	BOIS	PVC	
Salle de bains et WC	Béton	Plaque de plâtre			Sol souple	Placoplatre	BOIS		

LA LISTE DES MATERIAUX OU PRODUITS CONTENANT DE L'AMIANTE, SUR ZONE DE SIMILITUDE D'OUVRAGE ET SUR JUGEMENT PERSONNEL

PIECE	ETAGE	ELEMENTS	DESCRIPTIF LABORATOIRE	Echantillon	REPERAGE	ETAT	RESULTAT	METHODE
Cuisine		Enduit / Peinture plaque de plâtre	Enduit plâtreux blanc en vrac non séparable + papier non séparable + peinture non séparable	67LAI0001P003	Mur D	DEGRADATION PARTIELLE	Amiante détecté (Chrysotile)	ZSO

PIECE	ETAGE	ELEMENTS	DESCRIPTIF LABORATOIRE	Echantillon	REPERAGE	ETAT	RESULTAT	METHODE
Salle de bains et WC		Enduit / Peinture plaque de plâtre	Enduit plâtreux blanc en vrac non séparable + papier non séparable + peinture non séparable	67LAI0001P003	Mur C	DEGRADATION PARTIELLE	Amiante détecté (Chrysotile)	ZSO
Salle de bains et WC		Enduit / Peinture plaque de plâtre	Enduit plâtreux blanc en vrac non séparable + papier non séparable + peinture non séparable	67LAI0001P003	Mur D	DEGRADATION PARTIELLE	Amiante détecté (Chrysotile)	ZSO
Salle de bains et WC		Enduit / Peinture plaque de plâtre	Enduit plâtreux blanc en vrac non séparable + papier non séparable + peinture non séparable	67LAI0001P003	Mur E	DEGRADATION PARTIELLE	Amiante détecté (Chrysotile)	ZSO
Salle de bains et WC		Enduit / Peinture plaque de plâtre	Enduit plâtreux blanc en vrac non séparable + papier non séparable + peinture non séparable	67LAI0001P003	Mur F	DEGRADATION PARTIELLE	Amiante détecté (Chrysotile)	ZSO
Cuisine		Enduit béton	Enduit plâtreux blanc en vrac non séparable + matériau gris en vrac non séparable + papier non séparable + peinture non séparable	67LAI0001P010	Mur A	BON ETAT	Amiante détecté (Chrysotile)	ZSO
Cuisine		Enduit béton	Enduit plâtreux blanc en vrac non séparable + matériau gris en vrac non séparable + papier non séparable + peinture non séparable	67LAI0001P010	Mur B	BON ETAT	Amiante détecté (Chrysotile)	ZSO

PIECE	ETAGE	ELEMENTS	DESCRIPTIF LABORATOIRE	Echantillon	REPERAGE	ETAT	RESULTAT	METHODE
Cuisine		Enduit béton	Enduit plâtreux blanc en vrac non séparable + matériau gris en vrac non séparable + papier non séparable + peinture non séparable	67LAI0001P010	Mur C	BON ETAT	Amiante détecté (Chrysotile)	ZSO
Salle de bains et WC		Enduit béton	Enduit plâtreux blanc en vrac non séparable + matériau gris en vrac non séparable + papier non séparable + peinture non séparable	67LAI0001P010	Mur A	BON ETAT	Amiante détecté (Chrysotile)	ZSO
Salle de bains et WC		Enduit béton	Enduit plâtreux blanc en vrac non séparable + matériau gris en vrac non séparable + papier non séparable + peinture non séparable	67LAI0001P010	Mur B	BON ETAT	Amiante détecté (Chrysotile)	ZSO

ZSO : Zone de Similitude d'Ouvrage

LA LISTE DES MATERIAUX OU PRODUITS CONTENANT DE L'AMIANTE, APRES ANALYSE

PIECE	ETAGE	ELEMENTS	DESCRIPTIF LABORATOIRE	Echantillon	REPERAGE	ETAT	RESULTAT
Salle de bains et WC		Enduit / Peinture plaque de plâtre	Enduit plâtreux blanc en vrac non séparable + papier non séparable + peinture non séparable	67LAI0001P003	Mur D	DEGRADATION PARTIELLE	Amiante détecté (Chrysotile)

PIECE	ETAGE	ELEMENTS	DESCRIPTIF LABORATOIRE	Echantillon	REPERAGE	ETAT	RESULTAT
Cuisine		Enduit béton	Enduit plâtreux blanc en vrac non séparable + matériau gris en vrac non séparable + papier non séparable + peinture non séparable	67LAI0001P010	Mur B	BON ETAT	Amiante détecté (Chrysotile)
Cuisine		Revêtement bitumineux	Matériau bitumineux noir	67LAI0001P011	Sous évier	BON ETAT	Amiante détecté (Chrysotile)

ZSO : Zone de Similitude d'Ouvrage

LA LISTE DES MATERIAUX SUSCEPTIBLES DE CONTENIR DE L'AMIANTE, MAIS N'EN CONTENANT PAS.

PIECE	ETAGE	ELEMENTS	DESCRIPTIF LABORATOIRE	Echantillon	REPERAGE	ETAT	RESULTAT	METHODE
Salle de bains et WC		Faïence 1	Colle beige + papier non séparable + couche plâtreuse blanche non séparable + carrelage	67LAI0001P001	Mur D	BON ETAT	Amiante non détecté	RESULTAT ANALYSE
Salle de bains et WC		Enduit / Peinture plaque de plâtre	Enduit plâtreux blanc en vrac non séparable + carton non séparable + peinture non séparable	67LAI0001P002	Plafond	BON ETAT	Amiante non détecté	RESULTAT ANALYSE
Salle de bains et WC		Peinture	Peintures multiples en vrac	67LAI0001P004	Réseaux de distribution	DEGRADATION PARTIELLE	Amiante non détecté	RESULTAT ANALYSE
Entrée		Revêtement souple	Revêtement souple beige avec couche fibreuse + colle polymère jaune non séparable + ragréage gris + matériau compact gris hétérogène non séparable	67LAI0001P005	Sol	DEGRADATION PARTIELLE	Amiante non détecté	RESULTAT ANALYSE

PIECE	ETAGE	ELEMENTS	DESCRIPTIF LABORATOIRE	Echantillon	REPERAGE	ETAT	RESULTAT	METHODE
Entrée		Enduit plaque de plâtre	Enduit plâtreux blanc en vrac non séparable + carton non séparable + peinture non séparable	67LAI0001P006	Mur B	BON ETAT	Amiante non détecté	RESULTAT ANALYSE
Séjour		Enduit béton	Enduit plâtreux blanc en vrac non séparable + peinture non séparable	67LAI0001P007	Plafond	BON ETAT	Amiante non détecté	RESULTAT ANALYSE
Séjour		Enduit béton	Enduit plâtreux blanc en vrac non séparable + peinture non séparable	67LAI0001P008	Mur D	BON ETAT	Amiante non détecté	RESULTAT ANALYSE
Cuisine		Revêtement souple	Revêtement souple bleu + colle polymère jaune non séparable + ragréage beige + matériau compact gris hétérogène non séparable	67LAI0001P009	Sol	DEGRADATION PARTIELLE	Amiante non détecté	RESULTAT ANALYSE
Cuisine		Enduit béton	Enduit plâtreux blanc en vrac non séparable + peinture non séparable	67LAI0001P012	Plafond	BON ETAT	Amiante non détecté	RESULTAT ANALYSE
Salle de bains et WC		Enduit / Peinture plaque de plâtre	Enduit plâtreux blanc en vrac non séparable + carton non séparable + peinture non séparable	67LAI0001P002	Plafond	BON ETAT	Amiante non détecté	ZSO

PIECE	ETAGE	ELEMENTS	DESCRIPTIF LABORATOIRE	Echantillon	REPERAGE	ETAT	RESULTAT	METHODE
Entrée		Revêtement souple	Revêtement souple beige avec couche fibreuse + colle polymère jaune non séparable + ragréage gris + matériau compact gris hétérogène non séparable	67LAI0001P005	Sol	DEGRADATION PARTIELLE	Amiante non détecté	ZSO
Placard		Revêtement souple	Revêtement souple beige avec couche fibreuse + colle polymère jaune non séparable + ragréage gris + matériau compact gris hétérogène non séparable	67LAI0001P005	Sol	DEGRADATION PARTIELLE	Amiante non détecté	ZSO
Séjour		Revêtement souple	Revêtement souple beige avec couche fibreuse + colle polymère jaune non séparable + ragréage gris + matériau compact gris hétérogène non séparable	67LAI0001P005	Sol	DEGRADATION PARTIELLE	Amiante non détecté	ZSO
Entrée		Enduit béton	Enduit plâtreux blanc en vrac non séparable + peinture non séparable	67LAI0001P007	Plafond	BON ETAT	Amiante non détecté	ZSO
Placard		Enduit béton	Enduit plâtreux blanc en vrac non séparable + peinture non séparable	67LAI0001P007	Plafond	BON ETAT	Amiante non détecté	ZSO

PIECE	ETAGE	ELEMENTS	DESCRIPTIF LABORATOIRE	Echantillon	REPERAGE	ETAT	RESULTAT	METHODE
Séjour		Enduit béton	Enduit plâtreux blanc en vrac non séparable + peinture non séparable	67LAI0001P007	Plafond	BON ETAT	Amiante non détecté	ZSO
Loggia		Enduit béton	Enduit plâtreux blanc en vrac non séparable + peinture non séparable	67LAI0001P007	Plafond	BON ETAT	Amiante non détecté	ZSO
Cuisine		Revêtement souple	Revêtement souple bleu + colle polymère jaune non séparable + ragréage beige + matériau compact gris hétérogène non séparable	67LAI0001P009	Sol	DEGRADATION PARTIELLE	Amiante non détecté	ZSO
Salle de bains et WC		Revêtement souple	Revêtement souple bleu + colle polymère jaune non séparable + ragréage beige + matériau compact gris hétérogène non séparable	67LAI0001P009	Sol	DEGRADATION PARTIELLE	Amiante non détecté	ZSO
Cuisine		Enduit béton	Enduit plâtreux blanc en vrac non séparable + peinture non séparable	67LAI0001P012	Plafond	BON ETAT	Amiante non détecté	ZSO
Cuisine		Faïence 1	Colle beige + papier non séparable + couche plâtreuse blanche non séparable + carrelage	67LAI0001P001	Mur D	BON ETAT	Amiante non détecté	ZSO

PIECE	ETAGE	ELEMENTS	DESCRIPTIF LABORATOIRE	Echantillon	REPERAGE	ETAT	RESULTAT	METHODE
Salle de bains et WC		Faïence 1	Colle beige + papier non séparable + couche plâtreuse blanche non séparable + carrelage	67LAI0001P001	Mur C	BON ETAT	Amiante non détecté	ZSO
Salle de bains et WC		Faïence 1	Colle beige + papier non séparable + couche plâtreuse blanche non séparable + carrelage	67LAI0001P001	Mur D	BON ETAT	Amiante non détecté	ZSO
Salle de bains et WC		Faïence 1	Colle beige + papier non séparable + couche plâtreuse blanche non séparable + carrelage	67LAI0001P001	Mur E	BON ETAT	Amiante non détecté	ZSO
Salle de bains et WC		Faïence 1	Colle beige + papier non séparable + couche plâtreuse blanche non séparable + carrelage	67LAI0001P001	Mur F	BON ETAT	Amiante non détecté	ZSO
Entrée		Enduit plaque de plâtre	Enduit plâtreux blanc en vrac non séparable + carton non séparable + peinture non séparable	67LAI0001P006	Mur A	BON ETAT	Amiante non détecté	ZSO
Entrée		Enduit plaque de plâtre	Enduit plâtreux blanc en vrac non séparable + carton non séparable + peinture non séparable	67LAI0001P006	Mur B	BON ETAT	Amiante non détecté	ZSO

PIECE	ETAGE	ELEMENTS	DESCRIPTIF LABORATOIRE	Echantillon	REPERAGE	ETAT	RESULTAT	METHODE
Placard		Enduit plaque de plâtre	Enduit plâtreux blanc en vrac non séparable + carton non séparable + peinture non séparable	67LAI0001P006	Mur A	BON ETAT	Amiante non détecté	ZSO
Placard		Enduit plaque de plâtre	Enduit plâtreux blanc en vrac non séparable + carton non séparable + peinture non séparable	67LAI0001P006	Mur B	BON ETAT	Amiante non détecté	ZSO
Placard		Enduit plaque de plâtre	Enduit plâtreux blanc en vrac non séparable + carton non séparable + peinture non séparable	67LAI0001P006	Mur C	BON ETAT	Amiante non détecté	ZSO
Placard		Enduit plaque de plâtre	Enduit plâtreux blanc en vrac non séparable + carton non séparable + peinture non séparable	67LAI0001P006	Mur D	BON ETAT	Amiante non détecté	ZSO
Entrée		Enduit béton	Enduit plâtreux blanc en vrac non séparable + peinture non séparable	67LAI0001P008	Mur C	BON ETAT	Amiante non détecté	ZSO
Entrée		Enduit béton	Enduit plâtreux blanc en vrac non séparable + peinture non séparable	67LAI0001P008	Mur D	BON ETAT	Amiante non détecté	ZSO
Séjour		Enduit béton	Enduit plâtreux blanc en vrac non séparable + peinture non séparable	67LAI0001P008	Mur A	BON ETAT	Amiante non détecté	ZSO
Séjour		Enduit béton	Enduit plâtreux blanc en vrac non séparable + peinture non séparable	67LAI0001P008	Mur B	BON ETAT	Amiante non détecté	ZSO

PIECE	ETAGE	ELEMENTS	DESCRIPTIF LABORATOIRE	Echantillon	REPERAGE	ETAT	RESULTAT	METHODE
Séjour		Enduit béton	Enduit plâtreux blanc en vrac non séparable + peinture non séparable	67LAI0001P008	Mur C	BON ETAT	Amiante non détecté	ZSO
Séjour		Enduit béton	Enduit plâtreux blanc en vrac non séparable + peinture non séparable	67LAI0001P008	Mur D	BON ETAT	Amiante non détecté	ZSO
Loggia		Enduit béton	Enduit plâtreux blanc en vrac non séparable + peinture non séparable	67LAI0001P008	Mur A	BON ETAT	Amiante non détecté	ZSO
Loggia		Enduit béton	Enduit plâtreux blanc en vrac non séparable + peinture non séparable	67LAI0001P008	Mur B	BON ETAT	Amiante non détecté	ZSO
Loggia		Enduit béton	Enduit plâtreux blanc en vrac non séparable + peinture non séparable	67LAI0001P008	Mur C	BON ETAT	Amiante non détecté	ZSO
Loggia		Enduit béton	Enduit plâtreux blanc en vrac non séparable + peinture non séparable	67LAI0001P008	Mur D	BON ETAT	Amiante non détecté	ZSO

ZSO : Zone de Similitude d'Ouvrage

ANNEXE 1 – PHOTOS DES ELEMENTS AMIANTES ET/OU NON AMIANTES

PRELEVEMENT : 67LAI0001P001			
NOM DU CLIENT	NUMERO DU DOSSIER		PIECE OU LOCAL
OPH77	67LAI0001 26/01/2018		Salle de bains et WC
ELEMENT	DESCRIPTIF DU LABORATOIRE	DATE DE PRELEVEMENT	NOM DE L'OPERATEUR
Faïence 1	Colle beige + papier non séparable + couche plâtreuse blanche non séparable + carrelage	26/01/2018	JULIEN Mickaël
LOCALISATION		RESULTAT	
Mur D		Amiante non détecté	

EMPLACEMENT



PRELEVEMENT : 67LAI0001P002			
NOM DU CLIENT	NUMERO DU DOSSIER		PIECE OU LOCAL
OPH77	67LAI0001 26/01/2018		Salle de bains et WC
ELEMENT	DESCRIPTIF DU LABORATOIRE	DATE DE PRELEVEMENT	NOM DE L'OPERATEUR
Enduit / Peinture plaque de plâtre	Enduit plâtreux blanc en vrac non séparable + carton non séparable + peinture non séparable	26/01/2018	JULIEN Mickaël
LOCALISATION		RESULTAT	
Plafond		Amiante non détecté	

EMPLACEMENT



PRELEVEMENT : 67LAI0001P003			
NOM DU CLIENT	NUMERO DU DOSSIER	PIECE OU LOCAL	
OPH77	67LAI0001 26/01/2018	Salle de bains et WC	
ELEMENT	DESCRIPTIF DU LABORATOIRE	DATE DE PRELEVEMENT	NOM DE L'OPERATEUR
Enduit / Peinture plaque de plâtre	Enduit plâtreux blanc en vrac non séparable + papier non séparable + peinture non séparable	26/01/2018	JULIEN Mickaël
LOCALISATION		RESULTAT	
Mur D		Amiante détecté (Chrysotile)	

EMPLACEMENT



PRELEVEMENT : 67LAI0001P004			
NOM DU CLIENT	NUMERO DU DOSSIER	PIECE OU LOCAL	
OPH77	67LAI0001 26/01/2018	Salle de bains et WC	
ELEMENT	DESCRIPTIF DU LABORATOIRE	DATE DE PRELEVEMENT	NOM DE L'OPERATEUR
Peinture	Peintures multiples en vrac	26/01/2018	JULIEN Mickaël
LOCALISATION		RESULTAT	
Réseaux de distribution		Amiante non détecté	

EMPLACEMENT



PRELEVEMENT : 67LAI0001P005			
NOM DU CLIENT	NUMERO DU DOSSIER	PIECE OU LOCAL	
OPH77	67LAI0001 26/01/2018	Entrée	
ELEMENT	DESCRIPTIF DU LABORATOIRE	DATE DE PRELEVEMENT	NOM DE L'OPERATEUR
Revêtement souple	Revêtement souple beige avec couche fibreuse + colle polymère jaune non séparable + ragréage gris + matériau compact gris hétérogène non séparable	26/01/2018	JULIEN Mickaël
LOCALISATION		RESULTAT	
Sol		Amiante non détecté	

EMPLACEMENT



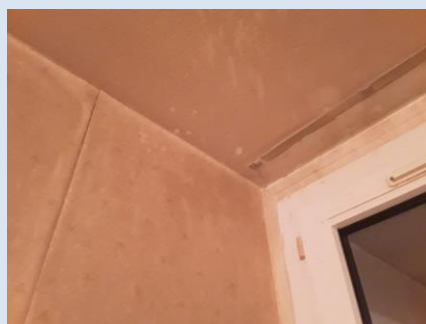
PRELEVEMENT : 67LAI0001P006			
NOM DU CLIENT	NUMERO DU DOSSIER	PIECE OU LOCAL	
OPH77	67LAI0001 26/01/2018	Entrée	
ELEMENT	DESCRIPTIF DU LABORATOIRE	DATE DE PRELEVEMENT	NOM DE L'OPERATEUR
Enduit plaque de plâtre	Enduit plâtreux blanc en vrac non séparable + carton non séparable + peinture non séparable	26/01/2018	JULIEN Mickaël
LOCALISATION		RESULTAT	
Mur B		Amiante non détecté	

EMPLACEMENT



PRELEVEMENT : 67LAI0001P007			
NOM DU CLIENT	NUMERO DU DOSSIER		PIECE OU LOCAL
OPH77	67LAI0001 26/01/2018		Séjour
ELEMENT	DESCRIPTIF DU LABORATOIRE	DATE DE PRELEVEMENT	NOM DE L'OPERATEUR
Enduit béton	Enduit plâtreux blanc en vrac non séparable + peinture non séparable	26/01/2018	JULIEN Mickaël
LOCALISATION		RESULTAT	
Plafond		Amiante non détecté	

EMPLACEMENT



PRELEVEMENT : 67LAI0001P008			
NOM DU CLIENT	NUMERO DU DOSSIER		PIECE OU LOCAL
OPH77	67LAI0001 26/01/2018		Séjour
ELEMENT	DESCRIPTIF DU LABORATOIRE	DATE DE PRELEVEMENT	NOM DE L'OPERATEUR
Enduit béton	Enduit plâtreux blanc en vrac non séparable + peinture non séparable	26/01/2018	JULIEN Mickaël
LOCALISATION		RESULTAT	
Mur D		Amiante non détecté	

EMPLACEMENT



PRELEVEMENT : 67LAI0001P009			
NOM DU CLIENT	NUMERO DU DOSSIER	PIECE OU LOCAL	
OPH77	67LAI0001 26/01/2018	Cuisine	
ELEMENT	DESCRIPTIF DU LABORATOIRE	DATE DE PRELEVEMENT	NOM DE L'OPERATEUR
Revêtement souple	Revêtement souple bleu + colle polymère jaune non séparable + ragréage beige + matériau compact gris hétérogène non séparable	26/01/2018	JULIEN Mickaël
LOCALISATION		RESULTAT	
Sol		Amiante non détecté	

EMPLACEMENT



PRELEVEMENT : 67LAI0001P010			
NOM DU CLIENT	NUMERO DU DOSSIER	PIECE OU LOCAL	
OPH77	67LAI0001 26/01/2018	Cuisine	
ELEMENT	DESCRIPTIF DU LABORATOIRE	DATE DE PRELEVEMENT	NOM DE L'OPERATEUR
Enduit béton	Enduit plâtreux blanc en vrac non séparable + matériau gris en vrac non séparable + papier non séparable + peinture non séparable	26/01/2018	JULIEN Mickaël
LOCALISATION		RESULTAT	
Mur B		Amiante détecté (Chrysotile)	

EMPLACEMENT



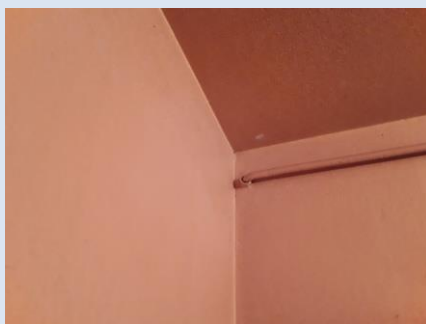
PRELEVEMENT : 67LAI0001P011			
NOM DU CLIENT	NUMERO DU DOSSIER	PIECE OU LOCAL	
OPH77	67LAI0001 26/01/2018	Cuisine	
ELEMENT	DESCRIPTIF DU LABORATOIRE	DATE DE PRELEVEMENT	NOM DE L'OPERATEUR
Revêtement bitumineux	Matériau bitumineux noir	26/01/2018	JULIEN Mickaël
LOCALISATION		RESULTAT	
Sous évier		Amiante détecté (Chrysotile)	

EMPLACEMENT



PRELEVEMENT : 67LAI0001P012			
NOM DU CLIENT	NUMERO DU DOSSIER	PIECE OU LOCAL	
OPH77	67LAI0001 26/01/2018	Cuisine	
ELEMENT	DESCRIPTIF DU LABORATOIRE	DATE DE PRELEVEMENT	NOM DE L'OPERATEUR
Enduit béton	Enduit plâtreux blanc en vrac non séparable + peinture non séparable	26/01/2018	JULIEN Mickaël
LOCALISATION		RESULTAT	
Plafond		Amiante non détecté	

EMPLACEMENT



ANNEXE 3 – PROCES VERBAUX D'ANALYSES



Parc Edonia - Bât. R - Rue de la Terre Adélie - CS n° 66862
35768 SAINT-GREGOIRE CEDEX
Tel : 02.99.35.41.41
Fax : 02.99.35.41.42
www.itga.fr

Accréditation n° 1-5967



Liste des sites et portées
disponibles sur www.cofrac.fr

L'accréditation du COFRAC atteste de la compétence des laboratoires pour les seuls essais couverts par l'accréditation qui sont identifiés par le symbole :

RAPPORT SYNTHÉTIQUE D'ANALYSE NUMÉRO IT0718-10714 EN DATE DU 03/02/2018 RECHERCHE ET IDENTIFICATION D'AMIANTE SUR PRELEVEMENT(S) DE MATERIAU(X)

Ce rapport ne concerne que les échantillons soumis à l'analyse.

Client : AGENCE EHI IDF (COMPTE MATERIAUX)- EXPERT HABITAT & INDUSTRIE INGENIERIE 2 rue Traversière 78580 LES ALLUETS LE ROI	Ref. Commande ITGA : IT0718-10714 Ref. Commande Client : 67LAI0001-01
---	--

Prélèvement(s) : Reçu au laboratoire le : 30/01/2018

Préparation(s) : Effectuée de façon à être représentative de l'échantillon

- Pour une analyse au Microscope Optique à Lumière Polarisée (MOLP) : pas de traitement thermique ou mécanique
- ou
- Pour une analyse au Microscope Electronique à Transmission Analytique (META) : broyage mécanique, récupération de poussières sur grille de microscope électronique (méthode interne IT 085 ou IT 286)

Technique Analytique(s) : Microscopie Optique à Lumière Polarisée (méthode guide HSG 248 - appendice 2)
ou
Microscopie Electronique à Transmission Analytique (parties pertinentes de la norme NF X 43-050)

Résultat(s) :

Fraction analysée	Technique analytique	Nb de préparations	Date d'analyse	Résultat / Type d'amiante
Réf dossier client : 67LAI0001-01 - 24 ALLEE DES MEZEREUX LGT 1 77000 MELUN Réf échantillon client : 67LAI0001P001 / LOGEMENTS COLLECTIFS - - - / Salle de bains et WC Mur D Falence 1				Réf échantillon ITGA : IT071801-58520 Description ITGA : Colle beige / Papier / Couche plâtrée blanche / Carrelage
☛ Colle beige + papier non séparable + couche plâtrée blanche non séparable + carrelage	META	1	02/02/2018	Amiante non détecté / -
Réf dossier client : 67LAI0001-01 - 24 ALLEE DES MEZEREUX LGT 1 77000 MELUN Réf échantillon client : 67LAI0001P002 / LOGEMENTS COLLECTIFS - - - / Salle de bains et WC Plafond Enduit Peinture plaque de plâtre				Réf échantillon ITGA : IT071801-58521 Description ITGA : Enduit plâtreux blanc en vrac / Carton / Peinture
☛ Enduit plâtreux blanc en vrac non séparable + carton non séparable + peinture non séparable	META	2	03/02/2018	Amiante non détecté / -

Validé par : Céline BLIN - Analyste MET

La reproduction de ce rapport n'est autorisée que sous sa forme intégrale ; ce rapport ne doit pas être reproduit partiellement sans l'approbation du laboratoire.

Sauf demande particulière et écrite du client, les échantillons sont conservés pendant 6 mois et les rapports pendant 2 ans.

DTA 164-01 rev 03

Page 1/3

RAPPORT SYNTHÉTIQUE D'ANALYSE NUMÉRO IT0718-10714 EN DATE DU 03/02/2018
RECHERCHE ET IDENTIFICATION D'AMIANTE SUR PRELEVEMENT(S) DE MATERIAU(X)

Fraction analysée	Technique analytique	Nb de préparations	Date d'analyse	Résultat / Type d'amiante
Réf dossier client : 67LAI0001-01 - 24 ALLEE DES MEZEREUX LGT 1 77000 MELUN Réf échantillon client : 67LAI0001P003 / LOGEMENTS COLLECTIFS - - - / Salle de bains et WC Mur D Enduit Peinture plaque de plâtre		Réf échantillon ITGA : IT071801-58522 Description ITGA : Enduit plâtreux blanc en vrac / Papier / Peinture		
▶ Enduit plâtreux blanc en vrac non séparable + papier non séparable + peinture non séparable	META	1	02/02/2018	Présence de fibres d'amiante / Chrysotile
Réf dossier client : 67LAI0001-01 - 24 ALLEE DES MEZEREUX LGT 1 77000 MELUN Réf échantillon client : 67LAI0001P004 / LOGEMENTS COLLECTIFS - - - / Salle de bains et WC Réseaux de distribution Peinture		Réf échantillon ITGA : IT071801-58523 Description ITGA : Peintures multiples en vrac		
▶ Peintures multiples en vrac	META	1	02/02/2018	Amiante non détecté / -
Réf dossier client : 67LAI0001-01 - 24 ALLEE DES MEZEREUX LGT 1 77000 MELUN Réf échantillon client : 67LAI0001P005 / LOGEMENTS COLLECTIFS - - - / Entrée Sol Revêtement souple		Réf échantillon ITGA : IT071801-58524 Description ITGA : Revêtement souple beige avec couche fibreuse / Colle polymère jaune / Ragréage gris / Matériau compact gris hétérogène		
▶ Revêtement souple beige avec couche fibreuse + colle polymère jaune non séparable + ragréage gris + matériau compact gris hétérogène non séparable	META	1	02/02/2018	Amiante non détecté / -
Réf dossier client : 67LAI0001-01 - 24 ALLEE DES MEZEREUX LGT 1 77000 MELUN Réf échantillon client : 67LAI0001P006 / LOGEMENTS COLLECTIFS - - - / Entrée Mur B Enduit plaque de plâtre		Réf échantillon ITGA : IT071801-58525 Description ITGA : Enduit plâtreux blanc en vrac / Carton / Peinture		
▶ Enduit plâtreux blanc en vrac non séparable + carton non séparable + peinture non séparable	META	1	02/02/2018	Amiante non détecté / -
Réf dossier client : 67LAI0001-01 - 24 ALLEE DES MEZEREUX LGT 1 77000 MELUN Réf échantillon client : 67LAI0001P007 / LOGEMENTS COLLECTIFS - - - / Séjour Plafond Enduit béton		Réf échantillon ITGA : IT071801-58526 Description ITGA : Enduit plâtreux blanc en vrac / Peinture		
▶ Enduit plâtreux blanc en vrac non séparable + peinture non séparable	META	2	03/02/2018	Amiante non détecté / -
Réf dossier client : 67LAI0001-01 - 24 ALLEE DES MEZEREUX LGT 1 77000 MELUN Réf échantillon client : 67LAI0001P008 / LOGEMENTS COLLECTIFS - - - / Séjour Mur D Enduit béton		Réf échantillon ITGA : IT071801-58527 Description ITGA : Enduit plâtreux blanc en vrac / Peinture		
▶ Enduit plâtreux blanc en vrac non séparable + peinture non séparable	META	1	02/02/2018	Amiante non détecté / -

La reproduction de ce rapport n'est autorisée que sous sa forme intégrale : ce rapport ne doit pas être reproduit partiellement sans l'approbation du laboratoire.

Sauf demande particulière et écrite du client, les échantillons sont conservés pendant 6 mois et les rapports pendant 2 ans.

DTA 164-01 rev 03

Page 2/3

RAPPORT SYNTHÉTIQUE D'ANALYSE NUMÉRO IT0718-10714 EN DATE DU 03/02/2018
RECHERCHE ET IDENTIFICATION D'AMIANTE SUR PRELEVEMENT(S) DE MATERIAU(X)

Fraction analysée	Technique analytique	Nb de préparations	Date d'analyse	Résultat / Type d'amiante
Réf dossier client : 67LAI0001-01 - 24 ALLEE DES MEZEREUX LGT 1 77000 MELUN Réf échantillon client : 67LAI0001P009 / LOGEMENTS COLLECTIFS - - - / Cuisine Sol Revêtement souple				Réf échantillon ITGA : IT071801-58528 Description ITGA : Revêtement souple bleu / Colle polymère jaune / Ragréage beige / Matériau compact gris hétérogène
▶ Revêtement souple bleu + colle polymère jaune non séparable + ragréage beige + matériau compact gris hétérogène non séparable	META	2	02/02/2018	Amiante non détecté / -
Réf dossier client : 67LAI0001-01 - 24 ALLEE DES MEZEREUX LGT 1 77000 MELUN Réf échantillon client : 67LAI0001P010 / LOGEMENTS COLLECTIFS - - - / Cuisine Mur B Enduit béton				Réf échantillon ITGA : IT071801-58529 Description ITGA : Enduit plâtreux blanc en vrac / Matériau gris en vrac / Papier / Peinture
▶ Enduit plâtreux blanc en vrac non séparable + matériau gris en vrac non séparable + papier non séparable + peinture non séparable	META	1	02/02/2018	Présence de fibres d'amiante / Chrysotile
Réf dossier client : 67LAI0001-01 - 24 ALLEE DES MEZEREUX LGT 1 77000 MELUN Réf échantillon client : 67LAI0001P011 / LOGEMENTS COLLECTIFS - - - / Cuisine Sous évier Revêtement bitumineux				Réf échantillon ITGA : IT071801-58530 Description ITGA : Matériau bitumineux noir
▶ Matériau bitumineux noir	META	1	02/02/2018	Présence de fibres d'amiante / Chrysotile
Réf dossier client : 67LAI0001-01 - 24 ALLEE DES MEZEREUX LGT 1 77000 MELUN Réf échantillon client : 67LAI0001P012 / LOGEMENTS COLLECTIFS - - - / Cuisine Plafond Enduit béton				Réf échantillon ITGA : IT071801-58531 Description ITGA : Enduit plâtreux blanc en vrac / Peinture
▶ Enduit plâtreux blanc en vrac non séparable + peinture non séparable	META	1	02/02/2018	Amiante non détecté / -

La reproduction de ce rapport n'est autorisée que sous sa forme intégrale : ce rapport ne doit pas être reproduit partiellement sans l'approbation du laboratoire.

Sauf demande particulière et écrite du client, les échantillons sont conservés pendant 6 mois et les rapports pendant 2 ans.

DTA 164-01 rev 03

Page 3/3

ATTESTATION(S)



ALLIANZ IARD
Direction Opérations Entreprises
Case courrier 8 10 33
50 Esplanade Charles de Gaulle
33081 BORDEAUX CEDEX

ALLIANZ RESPONSABILITE CIVILE DES ENTREPRISES DE SERVICE

La société ALLIANZ IARD certifie que :

EXPERT HABITAT & INDUSTRIE INGENIERIE
21 ROUTE D ALBERT
62450 AVESNES LES BAPAUME

Est titulaire d'une police d'assurance Responsabilité civile Activités de services N°55832566 qui a pris effet le 01/01/2016.

Ce contrat, a pour objet de :

- Satisfaire aux obligations édictées par l'ordonnance n°2005 - 655 du 8 juin 2005 et son décret d'application n°2006 - 1114 du 5 septembre 2006, codifié aux articles R212-4 et L271-4 à L271-6 du code de la construction et de l'habitation, ainsi que ses textes subséquents ;
- Garantir l'assuré contre les conséquences pécuniaires de la responsabilité civile qu'il peut encourir à l'égard des tiers du fait de ses activités professionnelles déclarées aux Dispositions Particulières à savoir :
 - Le constat des Risques d'exposition au plomb
 - Repérage d'amiante avant transaction, contrôle périodique amiante
 - Dossier technique amiante
 - Présence de termites et autres insectes xylophages
 - Diagnostic Performance Energétique (DPE)
 - Etat des risques naturels et technologiques
 - Mesurage Loi Carrez
 - Mesurage Loi Boullin
 - Contrôle des installations d'Assainissement NON Collectif
 - Calcul des millèmes de copropriété
 - Diagnostic Radon
 - Thermographie des bâtiments
 - Loi S.R.U.
 - Certificat des travaux de réhabilitation dans le neuf et l'ancien amiante (Dispositions Robien & Borko)
 - Etat du dispositif de sécurité des piscines
 - Certificat de logement décent
 - Etat des lieux locatifs
 - Diagnostic accessibilité handicapés
 - Infiltrométrie
 - Certificat aux normes de surface et d'Habitabilité et Prêt à Taux Zéro
 - Etat descriptif de division
 - Repérage d'amiante avant / après travaux et démolition
 - Présence de champignons lignivores
 - Repérage plomb avant travaux et démolition

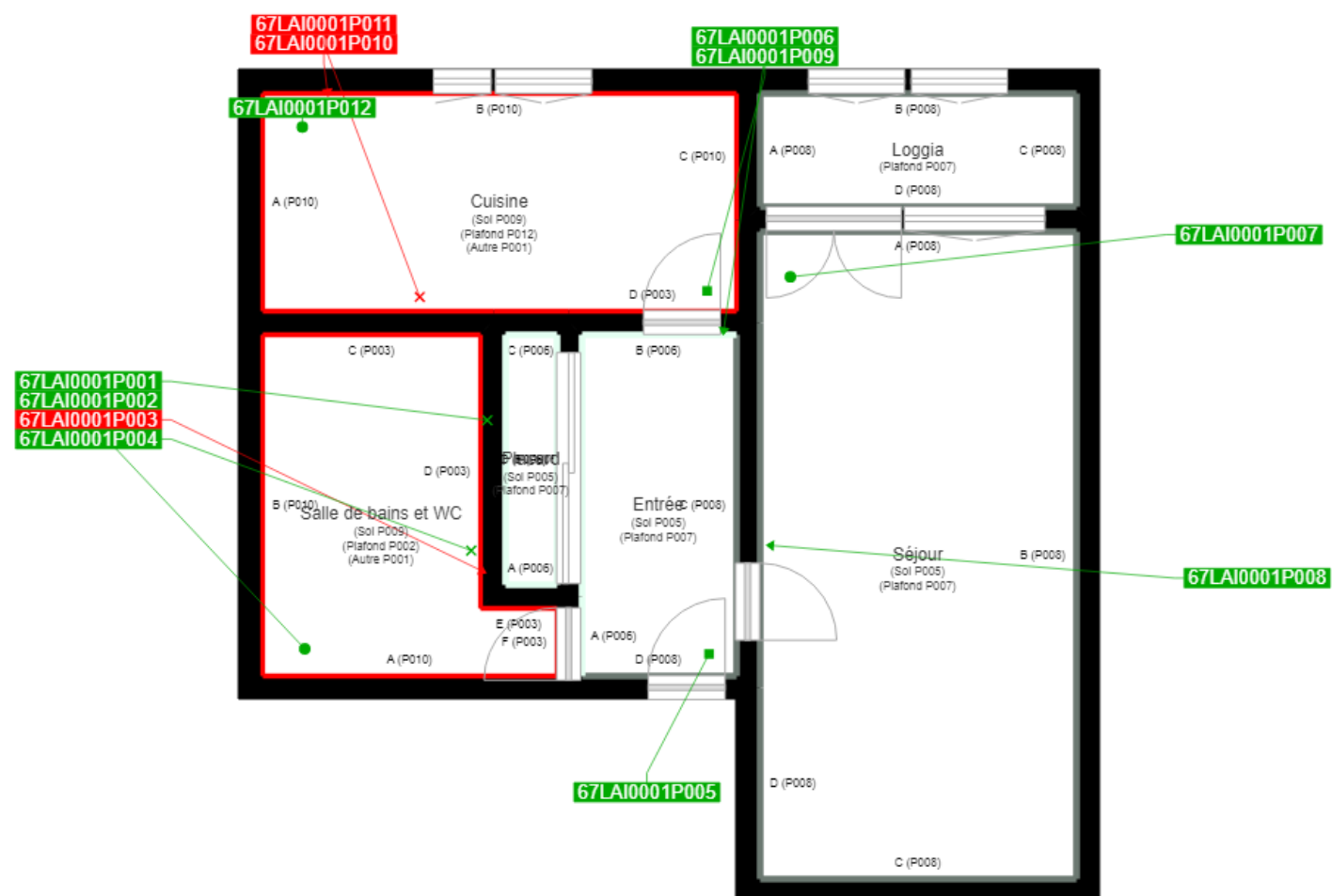
Le montant de la garantie Responsabilité Civile Professionnelle est de 1 000 000,00 € par sinistre et 1 000 000,00 € par année.

Le présent document, établi par ALLIANZ, est valable jusqu'au 31/12/2018 sous réserve du paiement des cotisations. Il a pour objet d'attester l'existence d'un contrat. Il ne constitue toutefois pas une présomption d'application des garanties et ne peut engager ALLIANZ au-delà des clauses, conditions et limites du contrat auquel il se réfère. Les exceptions de garantie opposables au souscripteur le sont également aux bénéficiaires de l'indemnité (résiliation, nullité, règle proportionnelle, exclusions, déchéances, ...).

Toute adjonction autre que le cachet et la signature du représentant de la Société est réputée non écrite.

Fait à Lyon, le 19/12/2017
Laura FOURNIER
Pour la Compagnie





	Murs périphériques / Plaques de plâtre
	Murs Bois
	Murs Brique
	Murs Béton brut
	Cloisons Plaques de plâtre
	Murs carreaux de plâtre
	Murs Béton / Enduit
	Murs porteurs et/ou mur de refend / Plaques de plâtre
	Murs périphériques / Doublage (plaque de plâtre + isolant)
	Torchis
	Murs Amiantés
	Murs Brique / Enduit
	Murs Brique plâtrière

- Prélèvements de sol amiantés
- Prélèvements de sol non amiantés
- Prélèvements de plafonds amiantés
- Prélèvements de plafonds non amiantés
- Prélèvements de murs amiantés
- Prélèvements de murs non amiantés
- X Autres types de prélèvements amiantés
- X Autres types de prélèvements non amiantés
- Sol amianté
- Plafond amianté
- Sol et Plafond amiantés